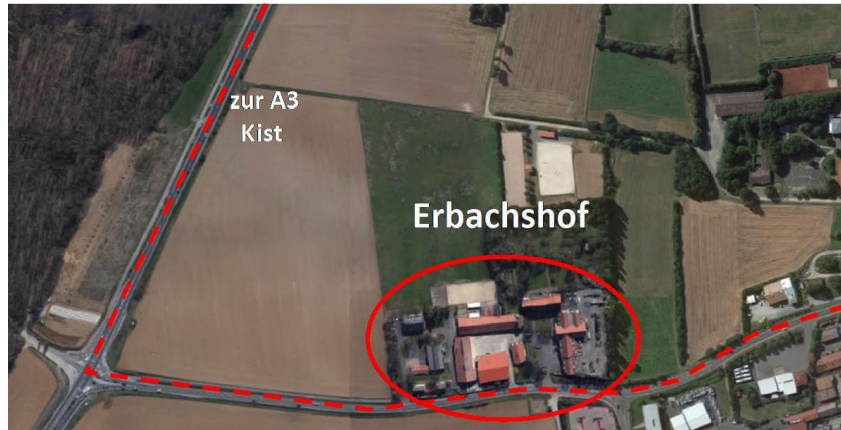
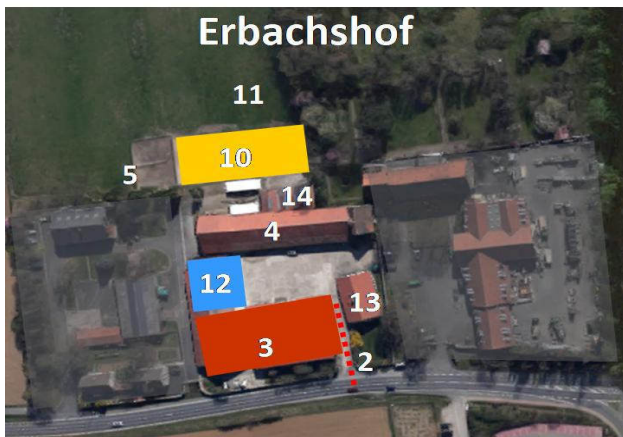


## Anfahrt und Lageplan:

- <http://www.openstreetmap.org/?mlat=49.76029&mlon=9.84718#map=17/49.76029/9.847184>
- Adresse für das Navi: Erbachshof 2, 97249 Eisingen
- Anfahrt: Von der A3 Würzburg Richtung Frankfurt Ausfahrt Kist (Nr. 69) auf die B27 Richtung Höchberg, links abbiegen Richtung Eisingen, der Erbachshof liegt links kurz vor dem auf der rechten Seite liegenden Aldi Süd



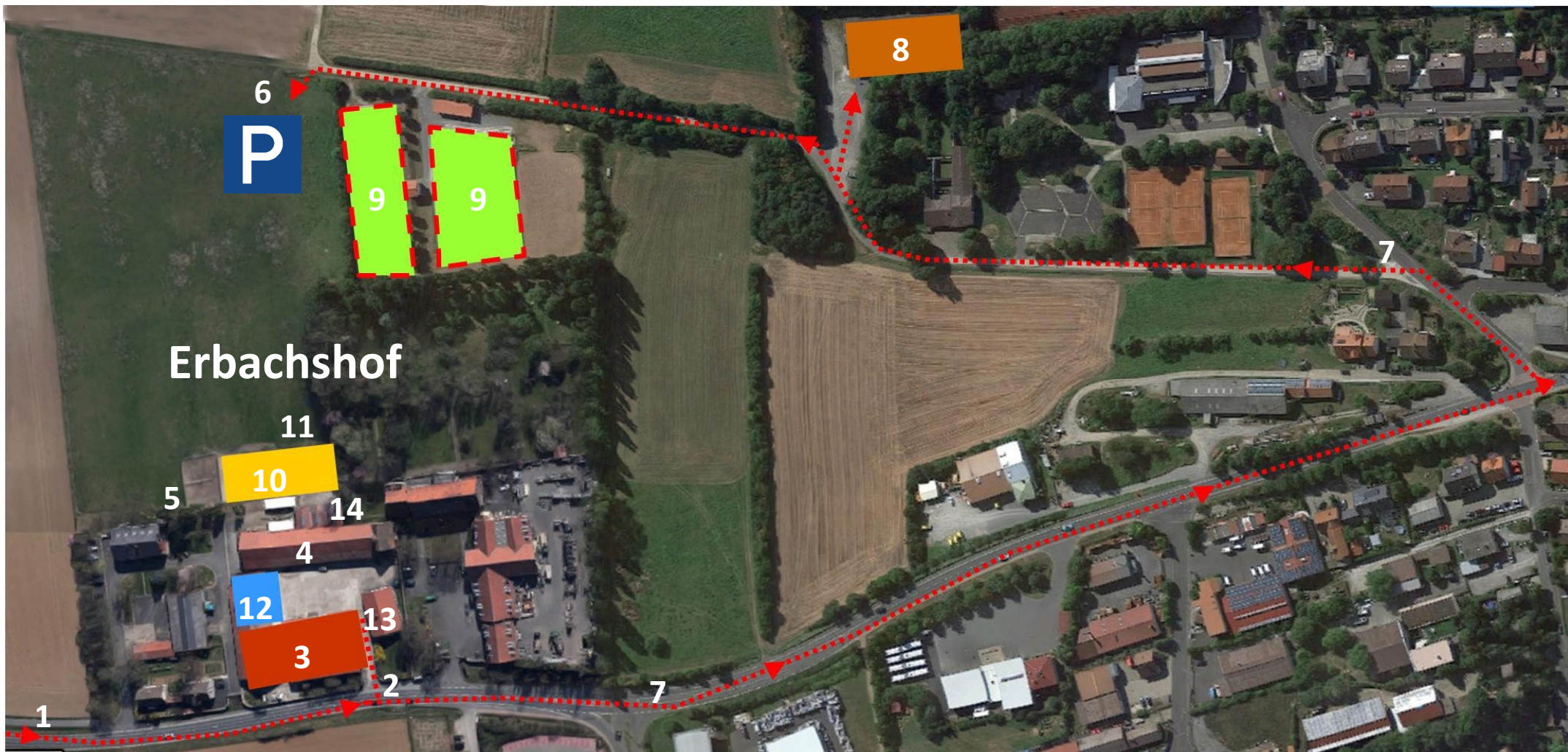
- **Bitte beachten:** Die Zufahrt auf den Hof ist nicht gestattet (Ausnahme: Richter, (tier)ärztlicher Bereitschaftsdienst, Organisationsteam, elektrischer Bereitschaftsdienst, Hufschmied, Presse, Schirmherren), Teilnehmer und Gäste müssen auf den Parkplätzen auf der Koppel parken und hierzu am Erbachshof vorbei in den Ort Eisingen fahren und im Ort links in die Pfarrer-Robert-Kümmert-Str. einbiegen und den Schildern Richtung Reithalle (der Pferdefreunde Eisingen) und dann Richtung Parkplätze folgen
- **Bitte beachten:** Das Parken entlang des Feldweges auf dem Weg entlang zu den Parkplätzen ist untersagt



- 2 Hofeinfahrt (für Besucher gesperrt; nur für Richter...)
- 3 Reithalle mit Prüfungszirkel
- 4 Pferdestall (mit einigen Gastboxen)
- 5 Stallzelt auf der Koppel
- 10 Außenreitplatz zum Ablongieren
- 11 Zugang über Fußweg zu den Parkplätzen
- 12 Erbachshof-Stübchen mit Meldestelle, Rechenstelle, Toiletten und Essen
- 13 Wohnhaus mit Essen und Unterkünften
- 14 Fotografenzimmer + eine weitere Stalltoilette

### Bitte beachten:

- Die Benutzung der Außenreitplätze (Legende Nr. 9) des anderen Reitvereins (Pferdefreunde Eisingen e. V.) ist untersagt, dagegen ist die Benutzung der Reithalle der Pferdefreunde Eisingen e. V. (Legende Nr. 8) zum Ablongieren erlaubt
- Wir haben einen eigenen Außenreitplatz (Legende Nr. 10), der zum Ablongieren ebenfalls genutzt werden kann, und über den über einen Fußweg ein pferdegerechter Zugang zu den Parkplätzen möglich ist



- |   |  |    |  |
|---|--|----|--|
| 1 | Anfahrt A3 Ausfahrt Kist   | 8  | Reithalle der Pferdefreunde Eisingen e. V. zum Ablongieren               |
| 2 | Hofeinfahrt (Für Besucher gesperrt, nur für Richter ...)                                     | 9  | Diese Außenreitplätze (Pferdefreunde Eisingen e.V.) bitte nicht benutzen |
| 3 | Reithalle mit Prüfungszirkel   | 10 | Außenreitplatz zum Ablongieren   |
| 4 | Pferdestall (mit einigen Gastboxen)  | 11 | Zugang über Fußweg zu den Parkplätzen                                    |
| 5 | Stallzelt auf der Koppel   | 12 | Erbachshof-Stübchen mit Meldestelle, Rechenstelle, Toiletten und Essen   |
| 6 | Hänger- und Besucherparkplatz auf der Koppel   | 13 | Wohnhaus mit Essen und Unterkünften                                      |
| 7 | Zufahrt zu den Parkplätzen und zur Reithalle der Pferdefreunde Eisingen e.V. zum Ablongieren | 14 | Fotografenzimmer und eine weitere Stalltoilette                          |